



Ergänzende Präsentationsunterlage* zur
1. Connect-Gesellschafterversammlung 2025
am 30.06.2025 in Bremen beim VBN

* Diese ersetzt nicht die per Mail am 19.05.25 verteilte Einladung inkl. der Tagesordnung



Connect Fahrplanauskunft GmbH - Scheidestraße 9 - 30625 Hannover

An die Gesellschafter
der Connect Fahrplanauskunft GmbH
per E-Mail

Hannover, den 19.05.2025

Einladung zur Gesellschafterversammlung der Connect Fahrplanauskunft GmbH

Sehr geehrte Damen und Herren,

hiermit möchten wir Sie zur 1. Gesellschafterversammlung 2025 der Connect Fahrplanauskunft GmbH einladen. Gemäß vorab erfolgter Termin-Abstimmung wird diese am

Montag, den 30. Juni 2025, 11:00Uhr

in Präsenz beim Verkehrsverbund Bremen/Niedersachsen (VBN) in Bremen, Am Wall 165-167, im Konferenzraum 5.Etage, stattfinden.

Die Gesellschafterversammlung 1/2025 wird gemäß der in diesem Schreiben aufgestellten Tagesordnung durchgeführt.

Der Erstellungsbericht zum Jahresabschluss 2024 und der Prüfungsbericht der Drangmeister, Scholz und Kollegen GmbH sind als Anlage dieser Mail beigefügt.

Mit freundlichen Grüßen



Andreas Bade
Connect Fahrplanauskunft GmbH

Anlagen: Erstellungsbericht zum Jahresabschluss 2024 inkl. Lagebericht und der Prüfungsbericht

Connect Fahrplanauskunft GmbH
Scheidestraße 9
30625 Hannover
www.connect-fahrplanauskunft.de

HRB 60746 Amtsgericht Hannover
USt-IdNr.: DE221916224
Sparkasse Hannover
IBAN: DE38 2505 0180 0000 7878 33
SWIFT-BIC: SPKHDE2HXXX

Geschäftsführer
Andreas Bade

Gesellschafterversammlung 1/2025 in digitaler Form per Videokonferenz



Einladungen gehen an:

Arbeitsgemeinschaft EMS-Vechte

Vertreten durch: Emsländische Eisenbahn GmbH

Daniel Plaggenborg

Bahnhofstr. 41

49716 Meppen

Bremer Straßenbahn AG

Vertreten durch:

Katrin Weingarten

Flughafendamm 12

28199 Bremen

Region Hannover

Vertreten durch:

Kerstin Tietgens

86.03 OPNV-Marketing

Hildesheimer Str. 20

30169 Hannover

Kopie:

Sabine Köhler

01.03. Beteiligungsmanagement

Hildesheimer Str. 20

30169 Hannover

Jens Rhode

01.03. Beteiligungsmanagement

Hildesheimer Str. 20

30169 Hannover

Verkehrsverbund Bremen/Niedersachsen

Vertreten durch:

Eckhard Spliethoff

Am Wall 165-167

28195 Bremen

Kopie:

GF Rainer Couden

Am Wall 165-167

28195 Bremen

Verkehrsgemeinschaft Nordost-Niedersachsen

Vertreten durch: KVG Stade GmbH & Co. KG

Oliver Blau

Harburger Str. 96

21680 Stade

Kopie:

GF Michael Fastert

Harburger Str. 96

21680 Stade

Verkehrsverbund Region Braunschweig GmbH

Vertreten durch:

André Moldenhauer

Frankfurter Str. 2

38122 Braunschweig

Verkehr und Wasser GmbH

Vertreten durch:

Morell Predoehl

Felix-Wankel Str. 9

26125 Oldenburg

Weser-Ems Busverkehr GmbH

Sachsenfeld 4

20097 Hamburg

Vertreten durch:

Olaf Bartels

geschäftsansässig in

Hamburger Chaussee 10

24114 Kiel

Connect Fahrplanauskunft GmbH
Scheidestraße 9
30625 Hannover
www.connect-fahrplanauskunft.de

HRB 60746 Amtsgericht Hannover
USt-IdNr.: DE221916224
Sparkasse Hannover
IBAN: DE38 2505 0180 0000 7878 33
SWIFT-BIC: SPKHDE2HXXX

Geschäftsführer
Andreas Bade

**Gesellschafterversammlung 1/2025 in digitaler
Form per Videokonferenz****Tagesordnung**

1. Feststellung der Beschlussfähigkeit und der Tagesordnung der Gesellschafterversammlung durch den Vorsitzenden der Gesellschafterversammlung, Herrn Eckhard Spliethoff vom Verkehrsverbund Bremen/Niedersachsen (VBN)
2. Feststellung des Jahresabschlusses und Lageberichts 2024 der Connect Fahrplanauskunft GmbH, Verwendung des Jahresüberschusses und Entlastung der Geschäftsführung (Beschlussvorlage **B1/2025**)
3. Information über das Ergebnis der DELFI-Vorstandswahlen und die Produkt- und Organisationsentwicklung der DELFI e.V. (Informationsvorlage **I1/2025**)
4. Geschäftsentwicklung der Connect Fahrplanauskunft für das Jahr 2025 (Informationsvorlage **I2/2025**)
5. Bericht über die laufenden Projekte mit Beteiligung von Connect (Informationsvorlage **I3/2025**)
6. Verschiedenes

Gesellschafterversammlung 1/2025 in digitaler Form per Videokonferenz



Top 2 I Feststellung des Jahresabschlusses und Lageberichts 2024 der Connect Fahrplanauskunft GmbH, Verwendung des Jahresüberschusses und Entlastung der Geschäftsführung (Beschlussvorlage B1/2025)

Beschluss:

- Der Jahresabschluss und der Lagebericht der Connect Fahrplanauskunft GmbH werden für das Geschäftsjahr 2024 in der vorgelegten Form festgestellt.
- Der Jahresüberschuss des Geschäftsjahres 2024 in Höhe von 16.695,79 T€ wird auf neue Rechnung vorgetragen.
- Der Geschäftsführung wird für das Geschäftsjahr 2024 Entlastung erteilt.

Begründung:

Der Jahresabschlussbericht für das Geschäftsjahr 2024 liegt ordnungsgemäß vor. Die Prüfung durch die Wirtschaftsprüfungsgesellschaft Drangmeister, Scholz und Kollegen GmbH, Hannover, hat keinerlei Beanstandungen ergeben und wurde mit dem uneingeschränkten Bestätigungsvermerk versehen.

Der Personalaufwand inkl. Sozialabgaben ist wie geplant gegenüber 2023 von 95 TE auf 96 TE leicht gestiegen.

Der Jahresüberschuss in 2023 betrug 18 T€. Das Ergebnis wurde thesauriert. Der Gewinnvortrag zum 31.12.2023 von 207 T€ steigt somit zum 31.12.2024 auf 225 T€ an. Auch der Jahresüberschuss des Geschäftsjahres 2024 soll wieder thesauriert werden. Zusammen mit der Kapitalrücklage von 26 T€ und dem gezeichneten Kapital von 50 T€ ergibt sich in Summe ein Eigenkapital von rd. 318 T€. Die Eigenkapitalquote beträgt somit rd. 91 %.

Das Eigenkapital pro Gesellschafter/Gesellschafterin stellt sich aktuell wie folgt dar:

Connect-Fahrplanauskunft GmbH	Gesellschafteranteile	Gesellschafterkapital	Aktives Kapitalrücklage	Gewinnvortrag	Rücklagen zusammen
Stand 01.01.2025, inkl. Gewinnvortrag aus 2023	100%	50.000 €	26.190 €	241.000 €	267.190 €
Weser-Ems Busverkehr GmbH	42%	21.000 €	22.000 €	90.220 €	112.220 €
Region Hannover	20%	10.000 €		53.438 €	53.438 €
Verkehrsverbund Region Braunschweig GmbH	10%	5.000 €		26.719 €	26.719 €
Verkehrsgemeinschaft Nordost-Niedersachsen GbR	8%	4.000 €	4.190 €	17.185 €	21.375 €
Verkehr und Wasser GmbH	5%	2.500 €		13.360 €	13.360 €
ArGe Ems Vechte	5%	2.500 €		13.360 €	13.360 €
Bremer Straßenbahn AG	5%	2.500 €		13.360 €	13.360 €
Verkehrsverbund Bremen/Niedersachsen	5%	2.500 €		13.360 €	13.360 €

In dieser Darstellung ergeben sich leichte Rundungsdifferenzen von 2€ in der Gewinnrücklage

Beschlussergebnis

Zustimmungsvermerk	Zugestimmt	Abgelehnt	Enthalten
--------------------	------------	-----------	-----------

Connect Fahrplanauskunft GmbH
Scheidestraße 9
30625 Hannover
www.connect-fahrplanauskunft.de

HRB 60746 Amtsgericht Hannover
USt-IdNr.: DE221916224
Sparkasse Hannover
IBAN: DE38 2505 0180 0000 7878 33
SWIFT-BIC: SPKHDE33XXX

Geschäftsführer
Andreas Bade

Beschluss

a) Der Jahresüberschuss und der Lagebericht der Connect Fahrplanauskunft GmbH werden für das Geschäftsjahr 2024 in der vorliegenden Form festgestellt

b) Der Jahresüberschuss des Geschäftsjahres 2024 in Höhe von 16.695,79 T€ wird auf neue Rechnung vorgetragen

c) Der Geschäftsführung wird für das Geschäftsjahr 2024 Entlastung erteilt

Begründung –Ergänzung–

Die **neue** WP-Gesellschaft Drangmeister, Scholz und Kollegen hat keine Beanstandung festgestellt

Der Personalaufwand inkl. Sozialabgaben ist wie geplant gegenüber 2023 von 95T€ auf 96T€ leicht gestiegen

Jahresüberschuss 2023 = +18T€; 2024 = **+17T€**, Eigenkapital „Neu“ 318T€ -abzgl. Stammkapital und Rücklage- = **242T€**; Eigenkapitalquote 91%

Cashflow von rund 100-250T€. Tagesgeldkonto: aktuell 380T€

Ergänzende Daten und Zahlen aus dem Jahresabschluss 2024
Umsatz 2023

1.016 T€

Davon:

11,1T€ Beratungsleistung für
DELFI

Umsatz 2024

1.078 T€

Davon:

13,3T€ Beratungsleistung für
DELFI
2,6T€ Projekt MoToRes

Diff.

+ 62 T€

Materialaufwand 2023

868 T€

Materialaufwand 2024

924 T€

Diff.

+ 56 T€

Zinsen und ähnliche Erträge 2023

1,5 T€

Zinsen und ähnliche Erträge 2024

3,6 T€

Diff.

+ 2,1T€

Gesellschafterversammlung 1/2025 in digitaler Form per Videokonferenz



Top 3 | Information über das Ergebnis der DELFI-Vorstandswahlen und die Produkt- und Organisationsentwicklung der DELFI e.V.

(Informationsvorlage 11/2025)

Information:

Im DELFI e.V. standen bei der 21.DELFI-Mitgliederversammlung am 16.04.2025 neben diversen anderen Tagesordnungspunkten auch Neuwahlen des Vorstandes für die Periode vom 01.07.2025 bis zum 30.06.2028 an.

Gewählt wurden von den Mitgliedern zum

Vorstandsvorsitzenden Herr Sefa Tasdemir vom Verkehrsverbund Rhein-Ruhr in Gelsenkirchen

Zum 1. Stellvertreter Herr Andreas Bade von der Connect Fahrplanauskunft in Hannover und

zum 2. Stellvertreter Herr Wolfgang Schröder von der Nahverkehrsgesellschaft Baden-Württemberg in Stuttgart

Für Connect ist die Wahl von Andreas Bade in den DELFI-Vorstand ein wichtiger Anker für die weitere Stärkung der Zusammenarbeit zwischen Connect und DELFI. Nicht nur für die Weiterentwicklung der Produkt- und Organisationsentwicklung für die Connect heute aktive tätig ist, sondern auch für den VBN als Regiocenter-Nord Betreiber im deutschlandweiten DELFI-Systemverbund.

Beschlussergebnis: Da Informationsvorlage kein Beschluss notwendig				
Zustimmungsvermerk	Zugestimmt	Abgelehnt	Enthalten	

Connect Fahrplanauskunft GmbH
Scheidestraße 9
30625 Hannover
www.connect-fahrplanauskunft.de

HRB 60746 Amtsgericht Hannover
USt-IdNr.: DE211916224
Sparkasse Hannover
IBAN: DE38 2505 0180 0000 7878 33
SWIFT-BIC: SPKHDE33XXX

Geschäftsführer
Andreas Bade

Information über die DELFI-Vorstandswahlen und die generelle Zusammenarbeit mit dem DELFI e.V.

Der neue, am 16.04.25 gewählte DELFI-Vorstand besteht aus Vorsitzender Sefa Tasdemir, VRR; Wolfgang Schröder, NVBW ; Andreas Bade, CFA, Jürgen Ross als VVS ist nicht erneut angetreten

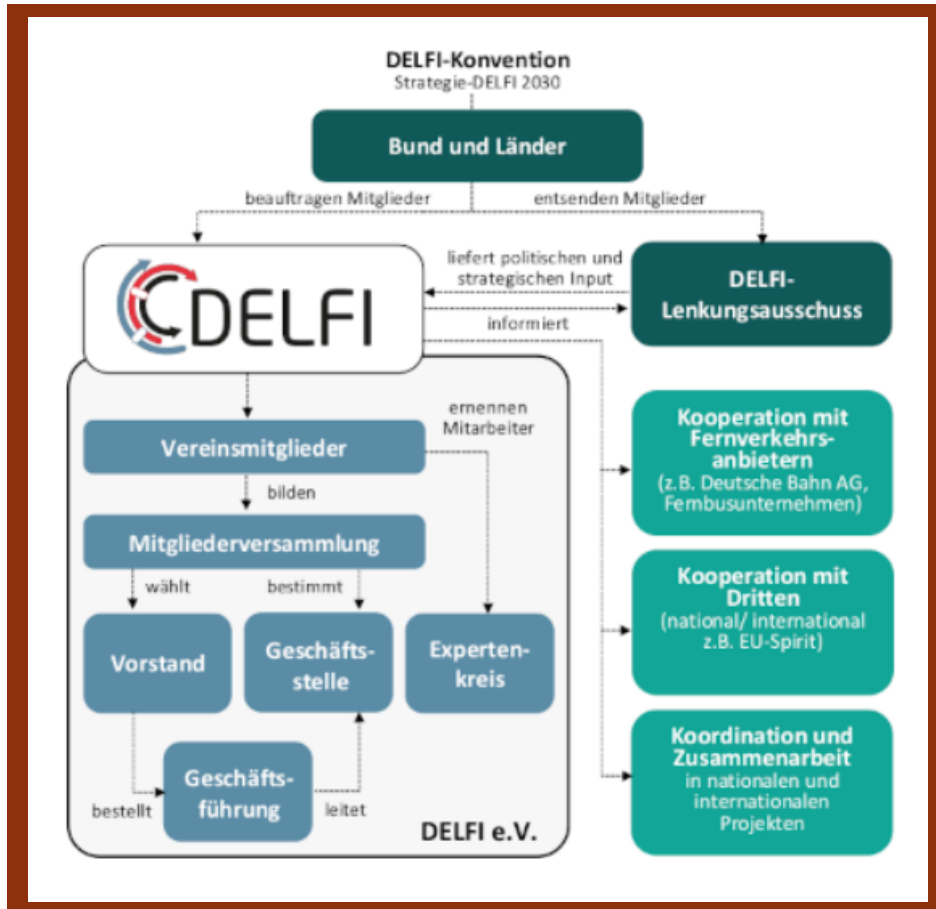
Der für 24/25 erteilte Beratungsauftrag von 23T€ wurde mit 20.585€ (13.06.) abgeschlossen. Die in der ZV mit AB vereinbarte Umsatzsteigerung aus Beratungsleistung von 23T€ auf 30T€ ist dadurch nicht erreichbar, da ein erneuter Beratungsauftrag wohl nicht erteilt werden kann.

Neben den finanziellen Auswirkungen hat die Wahl in den DELFI-Vorstand jedoch erhebliche Vorteile für Connect und für den RC-Nord (VBN) :

- Direkte Einbindung in alle strategischen Entscheidungen des DELFI e.V.
- Kontrolle und aktive Mitgestaltung des AWP
- Abgleich RC-Süd und RC-Nord
- Stärkere Verankerung der NDS/HB-Interessen im DELFI e.V.
- Mitgestaltung an der Neuausrichtung des DELFI e.V. z.B. die bessere Zusammenarbeit zwischen LA und VS-GST-Mitgliedern

Hintergrund

- Der DELFI-Interne Konflikt zwischen LA, Vorstand und Gst. ist bisher nicht gelöst, und hat zur Blockade der weiteren Produktentwicklung geführt.



Traditionell enge Zusammenarbeit durch LA und MV

Für NI und HB hohe Wertschöpfungstiefe >VBN und Connect

Mittelfristige Ziele von DELFI:

Kunden erwarten bundesweite Produkte und Dienstleistungen

Die Mitgliedsbeiträge sollen durch zusätzlich generierte Umsätze kompensiert werden



Untersuchung: Gründung einer Tochterfirma

Gesellschafterv
Form per Video

Top 3 | Information
sationsentwicklung

(Informationsvorla

Information:

Im DELFI e.V. sta
anderen Tagesord
bis zum 30.06.202

Gewählt wurden v

Vorstandsvorsitzer

Zum 1. Stellvertret

und

zum 2. Stellvertret
berg in Stuttgart

Für Connect ist die
weitere Stärkung d
wicklung der Produ
dem auch für den 1
bund.

Beschlussergeb
Zustimmungsver

Connect Fahrplanausk
Scheidestraße 9
30625 Hannover

www.connect-fahrplanauskunft.de

Mitgliederinformation, 01.07.2025

2. Produkt- und Organisationsentwicklung



Status DELFI-LA

- LA ist sich derzeit nicht einig
- Drei LA-Mitglieder (BW, BY, NRW) lehnen die bisher vom e.V. vorgestellten Möglichkeiten der Produkt- und Organisationsentwicklung ab → wollen keinen zustimmenden Beschluss fassen
- Andere LA-Mitglieder begrüßen ausdrücklich Vertriebsaktivitäten zum Wohle der Mitgliedsbeitragsentwicklung → werden keinen ablehnenden Beschluss fassen
- LA-Vorsitz will i. S. eines zustimmenden Beschlusses Konsens herbeiführen → Gesprächstermine sollen vereinbart werden

Gesellschafterversammlung 1/2025 in digitaler
Form per Videokonferenz



Top 4 | Geschäftsentwicklung der Connect für das Jahr 2025
(Informationsvorlage I2/2025)

Information

Das Geschäftsjahr der Connect entwickelt sich in 2025 in gewohnt wirtschaftlich stabilem Umfeld mit einem moderaten Wachstum.

Connect wird neben den Beteiligungen an den in Top 5 ausgewiesenen Projekten einen Fokus auf KI-getriebene Geschäftsmodelle legen, die ein zukünftiges Geschäftsfeld für Connect sein können. Erste Erfahrungen aus dem MoToRes-Projekt zeigen, wie wenig heute datengetriebene Entscheidungsvorlagen zur Entwicklung besserer Angebote im ÖPNV genutzt werden. Diese neue Leistung kann Connect als zentraler Dienstleister für die Branche und für die Connect-Gesellschafter entwickeln und anbieten.

Als Impuls für die Entwicklung dient das MoToRes Projekt in dem zentriert Kundenbedürfnisse -Fahrgäste des ÖPNV- analysiert werden. Daraus ergeben sich für Connect folgende Schwerpunktthemen, die in den nächsten Monaten erarbeitet werden und auch auf die Zielvereinbarung einzahlen:

- **Datenveredelung & Servicequalität:** Connect könnte zukünftig nicht nur Daten bereitstellen, sondern qualitativ anreichern und durch definierte Servicelevel differenzieren (z. B. garantierte Aktualität, SLA-gestützte Schnittstellen).
- **Marktzugang & Zielgruppen:** Analyse potenzieller Zielmärkte (Touristik, Schüler, Pendler, Freizeit, etc.) zur späteren Entwicklung zielgruppenspezifischer Datenprodukte oder Services.
- **Connect als Vermittler:** Neue Rolle als "Markttöfner", der durch Datenkompetenz und technische Schnittstellen Dritten den Zugang zu Zielgruppen erleichtert.
- **Geschäftsmodell-Thesen:** Erste Hypothesen für datenbasierte Mehrwertdienste – z. B. regionale Mobilitätsanalysen, Prognosemodelle oder Dashboards zur Angebotssteuerung für Verkehrsverbünde, Kommunen und Tourismusakteure entwickeln.

Beschlussergebnis: Da Informationsvorlage kein Beschluss notwendig				
Zustimmungsvermerk	Zugestimmt	<input type="checkbox"/>	Abgelehnt	<input type="checkbox"/>
		<input type="checkbox"/>	Enthalten	<input type="checkbox"/>

Connect Fahrplanauskunft GmbH
Scheidestraße 9
30625 Hannover
www.connect-fahrplanauskunft.de

HRB 60746 Amtsgericht Hannover
USt-IdNr.: DE221916224
Sparkasse Hannover
IBAN: DE38 2505 0180 0000 7878 33
SWIFT-BIC: SPKHDE33XXX

Geschäftsführer
Andreas Bade

Geschäftsentwicklung für das Jahr 2025

Stabile positive Entwicklung aller Bestandsverträge und Projekte

Aktuell Verhandlungen mit Google, Apple und beginnend mit HERE über die Bereitstellung „deutschlandweiter“ Soll und GTFS-RT Daten (kostenfrei) und kostenpflichtigen Mehrwertdiensten

Beispiel Google

Altvertrag: 13.945€ p.a.; Neu Verhandlungsbasis: einmalig im 1.Jahr 90T€, laufend 56T€

Entwicklung KI-getriebener Geschäftsmodelle. Wesentliche Impulse kommen hier aus dem MoToRes Projekt, der DELFI-Produktentwicklung und der Entwicklung durch Connect selbst, s. Google-Drive Doku

➤ Datenveredelung & Servicequalität

➤ Marktzugang & Zielgruppen

➤ Connect als Vermittler

➤ Geschäftsmodell-Thesen

Aus der Geschäftsmodell-Entwicklung folgt die Organisationsentwicklung für Connect.
> Bleiben wir eine Managementgesellschaft?

Gesellschafterversammlung 1/2025 in digitaler Form per Videokonferenz



Top 5 | Bericht über die laufenden Projekte mit Beteiligung von Connect
(Informationsvorlage I3/2025)

Information

Statusbericht zum Projekt Quali-ÖV
Qualitätssteigerung von Daten des ÖPNV

Ziele

- Fachliche, technische und organisatorische Grundlagen für eine kontinuierliche Qualitätsverbesserung im Datenbereitstellungsprozess des ÖPNV
- Qualitätskriterien, Mess- und Monitoringverfahren, sowie Mindestanforderungen an die Qualität und Toleranzgrenzen
- „Quality-Gates“ an definierten Stellen des Bereitstellungsprozesses
- Berücksichtigung der Prozesse und Systeme im Bereich der statischen als auch im Bereich der dynamischen Daten
- Pilotierung und Verproben unter Beachtung der relevanten Systemumgebungen mit Ziel der größtmöglichen Übertragbarkeit

Detaillierte und aktuelle Informationen erfolgen in der Gesellschafterversammlung. Informationen in Schriftform werden dem Protokoll beigelegt

Statusbericht zum Projekt ODIN

mFund Förderprojekt: Übergreifende Bereitstellung von On-Demand Mobilität in Mobilitätsplattformen

Ziele

- Die Nutzung unterschiedlicher OnDemand-Services in Kombination mit klassischem ÖPNV ist für Fahrgäste bisher nur punktuell nahtlos möglich, was auch auf fehlende Standards und Vernetzung zurückzuführen ist.
- Vor diesem Hintergrund ist es Ziel von ODIN-MP, einen anbieter-übergreifenden, bundesweit einsetzbaren OnDemand-Adapter mit den entsprechenden Schnittstellen zu entwickeln und diesen als Demonstrator in bestehende Plattformen und Systeme bei VRR und VBB zu implementieren.

Detaillierte und aktuelle Informationen erfolgen in der Gesellschafterversammlung. Informationen in Schriftform werden dem Protokoll beigelegt

Beschlussergebnis: Da Informationsvorlage kein Beschluss notwendig				
Zustimmungsvermerk	Zugestimmt	<input checked="" type="checkbox"/>	Abgelehnt	<input checked="" type="checkbox"/>
			Enthalten	<input checked="" type="checkbox"/>

Connect Fahrplanauskunft GmbH
Scheidestraße 9
30625 Hannover
www.connect-fahrplanauskunft.de

HRB 60746 Amtsgericht Hannover
USt-IdNr.: DE221916224
Sparkasse Hannover
IBAN: DE38 2505 0180 0000 7878 33
SWIFT-BIC: SPKHDE33XXX

Geschäftsführer
Andreas Bade

Bericht über die laufenden Projekte Quali-ÖV und ODIN

Quali-ÖV

Ergebnisse der Besprechung vom 24.06.25

QUALI-ÖV

Worum es geht



Ziele

- Fachliche, technische und organisatorische Grundlagen für eine kontinuierliche Qualitätsverbesserung im Datenbereitstellungsprozess des ÖPNV
- Qualitätskriterien, Mess- und Monitoringverfahren, sowie Mindestanforderungen an die Qualität und Toleranzgrenzen
- „Quality-Gates“ an definierten Stellen des Bereitstellungsprozesses
- Berücksichtigung der Prozesse und Systeme im Bereich der statischen als auch im Bereich der dynamischen Daten
- Pilotierung und Verproben unter Beachtung der relevanten Systemumgebungen mit Ziel der größtmöglichen Übertragbarkeit

Top 5 | Bericht über die laufenden Projekte mit Beteiligung von Connect
(Informationsvorlage I3/2025)

Information

Statusbericht zum Projekt Quali-ÖV
Qualitätssteigerung von Daten des ÖPNV

Ziele

- Fachliche, technische und organisatorische Grundlagen für eine kontinuierliche Qualitätsverbesserung im Datenbereitstellungsprozess des ÖPNV
- Qualitätskriterien, Mess- und Monitoringverfahren, sowie Mindestanforderungen an die Qualität und Toleranzgrenzen
- „Quality-Gates“ an definierten Stellen des Bereitstellungsprozesses
- Berücksichtigung der Prozesse und Systeme im Bereich der statischen als auch im Bereich der dynamischen Daten
- Pilotierung und Verproben unter Beachtung der relevanten Systemumgebungen mit Ziel der größtmöglichen Übertragbarkeit

Detaillierte und aktuelle Informationen erfolgen in der Gesellschafterversammlung. Informationen in Schriftform werden dem Protokoll beigelegt

Statusbericht zum Projekt ODIN

mFund Förderprojekt: Übergreifende Bereitstellung von On-Demand Mobilität in Mobilitätsplattformen

Ziele

- Die Nutzung unterschiedlicher OnDemand-Services in Kombination mit klassischem ÖPNV ist für Fahrgäste bisher nur punktuell nahtlos möglich, was auch auf fehlende Standards und Vernetzung zurückzuführen ist.
- Vor diesem Hintergrund ist es Ziel von ODIN-MP, einen anbieter-übergreifenden, bundesweit einsetzbaren OnDemand-Adapter mit den entsprechenden Schnittstellen zu entwickeln und diesen als Demonstrator in bestehende Plattformen und Systeme bei VRR und VBB zu implementieren.

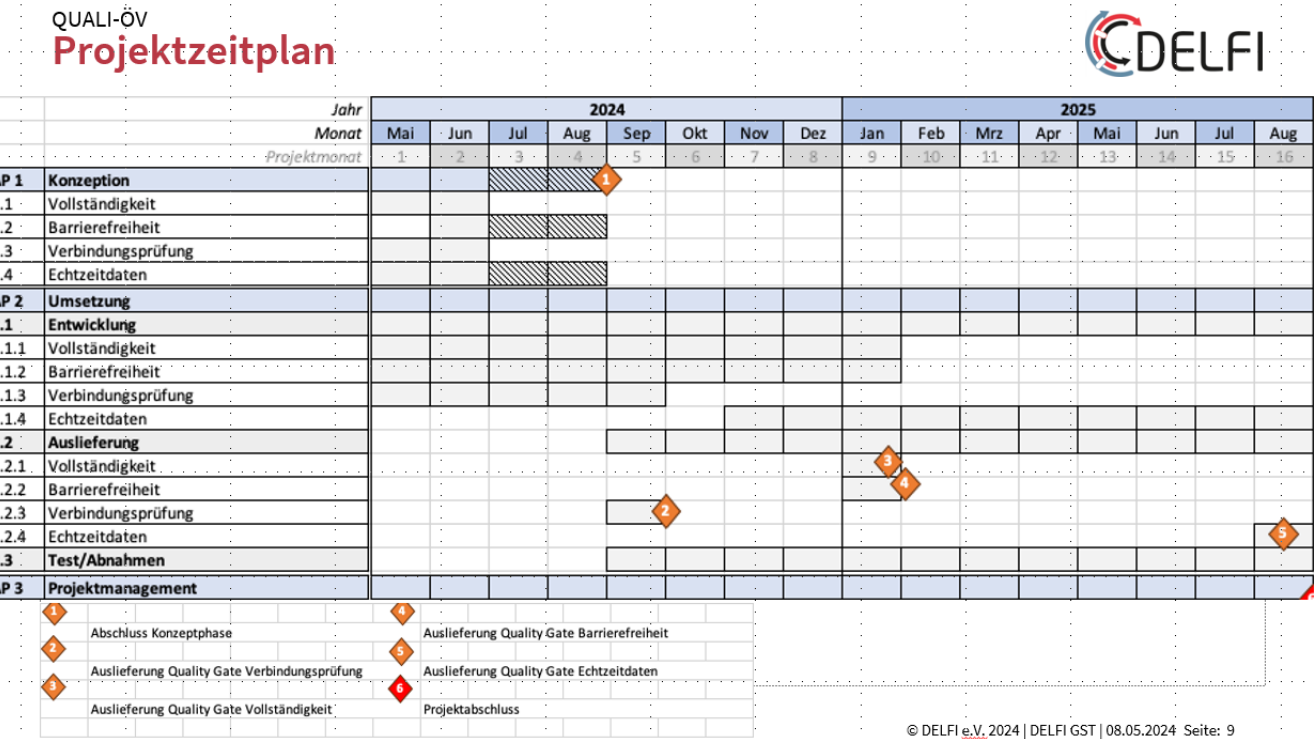
Detaillierte und aktuelle Informationen erfolgen in der Gesellschafterversammlung. Informationen in Schriftform werden dem Protokoll beigelegt

Beschlussergebnis: Da Informationsvorlage kein Beschluss notwendig				
Zustimmungsvermerk	Zugestimmt	Abgelehnt	Enthalten	

Bericht über die laufenden Projekte Quali-ÖV und ODIN

Quali-ÖV

Ergebnisse der Besprechung vom 24.06.25



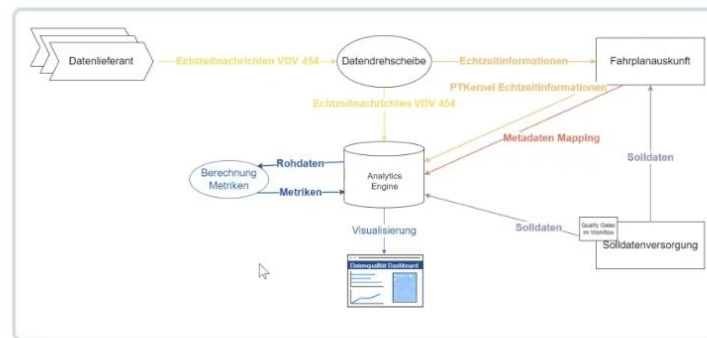
Quali-ÖV erste Pilotierungen

Umsetzung: Prototyp Mentz

MENTZ

Aktuelle Umsetzung:

- Daten Pipeline zur Erhebung der Daten
- Echtzeit Metriken Dashboard auf Basis erhobener Testdaten
- Integration testbereiter Qualitätsmetriken auf dem Dashboard
- Einführung Dashboard für erste Tests



Quali-ÖV erste Pilotierungen

Umsetzung: Prototyp Mentz

Aktuelle Umsetzung:

- Daten Pipeline zur Erhebung der Daten
- Echtzeit Metriken Dashboard auf Basis erhobener Testdaten
- Integration testbereiter Qualitätsmetriken auf dem Dashboard
- Einführung Dashboard für erste Tests

2



Quali-ÖV erste Pilotierungen

QUALI-ÖV: QUALITY.MAP

KARTOGRAPHISCHE AUSWERTUNG: ALLGEMEIN (1/4)

- Quality.Map zur deutlich verbesserten und übersichtlicheren Darstellung von Qualitätsproblemen und deren Geographie
- Effizientere und schnellere Beurteilung der Datenqualität (im Vergleich zu tabellarischen Darstellungen)



Jörg Franzen

Quali-ÖV erste Pilotierungen

QUALI-ÖV: QUALITY.MAP KARTOGRAPHISCHE AUSWERTUNG

- Quality.Map zur deutlich verbesserteren übersichtlicheren Darstellung von Verkehrsangeboten und deren Geographie
- Effizientere und schnellere Bearbeitung (im Vergleich zu tabellarischen Darstellungen)

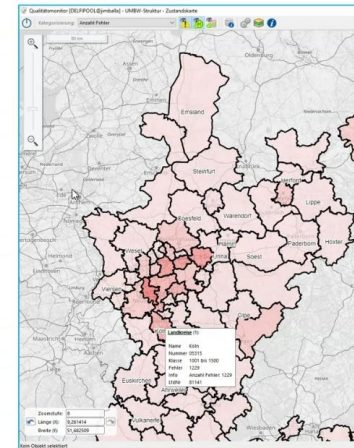
Jörg Franzen



QUALI-ÖV: QUALITY.MAP KARTOGRAPHISCHE AUSWERTUNG: ALLGEMEIN (2/4)

- **Grundlegende Funktionen**
 - Laden / Speichern von Workspaces
 - Hinzufügen / Entfernen von Hintergrund-Layern (z.B. Grenzen, Straßen, alle Haltestellen o.ä.)
 - Layerübersicht mit Einstellmöglichkeiten für Darstellungsoptionen
 - Zoom- und Pan-Funktionen
 - Zoom-abhängige Steuerung der Anzeige von administrativen Gebieten in drei Generalisierungsstufen (Gemeinden, Landkreise, Bundesländer)
 - Auswahl des Kartentyps (Umschalten zwischen Zustands- / Trendkarte)
 - Auswahl der darzustellenden Qualitätsstatistiken und -kriterien
 - Kategorisierung wahlweise nach
 - Anzahl Fehler
 - Anzahl Referenzhaltestellen mit Fehlern
 - Anteil (in %) Referenzhaltestellen mit Fehlern
 - Automatische Klassenbildung und Einfärbung
- Info-Tool für Detailinformationen

Jörg Franzen



Quali-ÖV erste Pilotierungen

QUALI-ÖV: QUALITY.MAP KARTOGRAPHISCHE AUSWERTUNG

- Quality.Map zur deutlich verbesserten übersichtlicheren Darstellung von Q und deren Geographie
- Effizientere und schnellere Beurteilung (im Vergleich zu tabellarischen Darstellungen)

Jörg Franzen

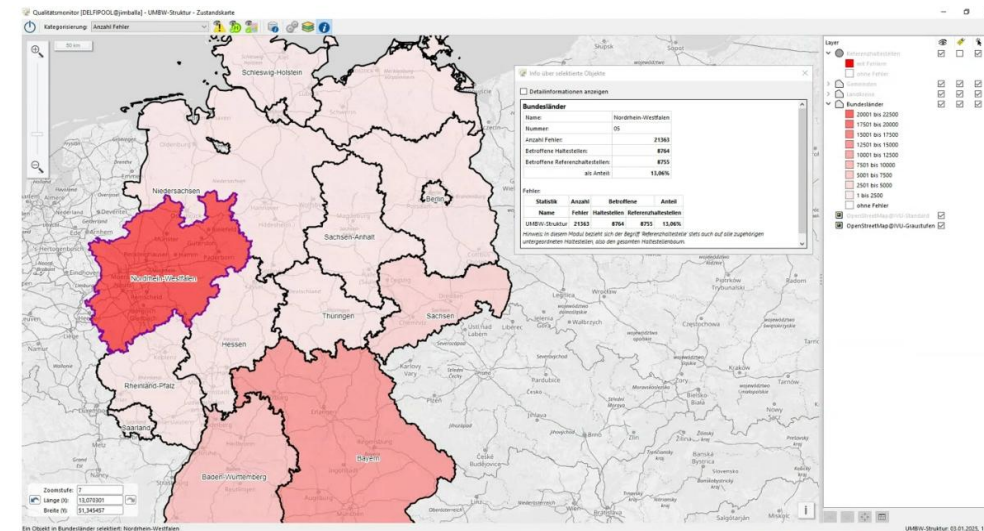
QUALI-ÖV: QUALITY.MAP KARTOGRAPHISCHE AUSWERTUNG: ALLGEMEIN (2/4)

- Grundlegende Funktionen
 - Laden / Speichern von Karten
 - Hinzufügen / Entfernen von Straßen, alle Haltestellen
 - Layerübersicht mit Ein-/Ausblenden
 - Zoom- und Pan-Funktionen
 - Zoom-abhängige Steuerung der Gebiete in drei Generebenen (Bundesländer, Regionen, Städte)
 - Auswahl des Kartentyps (Zustandskarte, Trendkarte)
 - Auswahl der darzustellenden Daten
 - Kategorisierung wahlweise nach
 - Anzahl Fehler
 - Anzahl Referenzhaltestellen
 - Anteil (in %) Referenzhaltestellen
 - Automatische Klassifizierung
- Info-Tool für Detailinformationen

Jörg Franzen



QUALI-ÖV: QUALITY.MAP KARTOGRAPHISCHE AUSWERTUNG: BEISPIELE (1/6)



Jörg Franzen Zustandskarte: Auswertung zur Umsteigebauwerksstruktur (Übersicht)

Quali-ÖV erste Pilotierungen

Quali-ÖV– Projektmeeting, 24.06.2025

2.3 Ergebnisse Stand Sollzeit-Tests rms



Metadaten

- Mentz liefert bei DINO-Testdaten für den inkrementellen Ex-/Import Metadaten mit
 - Anpassungsbedarf zur Ermittlung der einzelnen Werte identifiziert

Name	DINO_import mvv			
Beschreibung				
Qualitätskriterium	Schwellenwert absolut	relativ	Ergebnis absolut/relativ	Tendenz absolut/relativ
✓ Gesamtüberblick			✗ nicht erfüllt	↔
✓ Metadaten (Prüfung vor Import)				
Weniger Haltestellen an einem Lieferanten		5,00%	✓ - / 0,09%	→ / ↗
Weniger Fahrten an einem Lieferanten		10,00%	✓ - / 5,94%	→ / ↗
Weniger Fahrten an einem Betriebsteil		40,00%	✗ - / 38,82%	→ / ↗
Weniger Fahrten an einer Linie		10,00%	✓ - / 0,00%	→ / ↗
✓ DHID				
Änderungen von DHIDs			- / -	
Haltestellen ohne DHID			- / -	

- Für ISA-Daten nur etwas älterer Entwicklungsstand der Metadatei verfügbar
 - (noch) nicht vollständig auswertbar

Quali-ÖV erste Pilotierungen

Quali-ÖV– Projektmeeting, 24.06.2025
2.3 Ergebnisse Stand Sollzeit-Tests rms

Metadaten

- Mentz liefert bei DINO-Testda
- Anpassungsbedarf zur
- Für ISA-Daten nur etwas älter
- (noch) nicht vollständig

Name	DINO_import mvv
Beschreibung	
Qualitätskriterium	
Gesamtüberblick	
Metadaten (Prüfung vor Import)	
Weniger Haltestellen an einem Lieferanten	
Weniger Fahrten an einem Lieferanten	
Weniger Fahrten an einem Betriebsteil	
Weniger Fahrten an einer Linie	
DHID	
Änderungen von DHIDs	
Haltestellen ohne DHID	



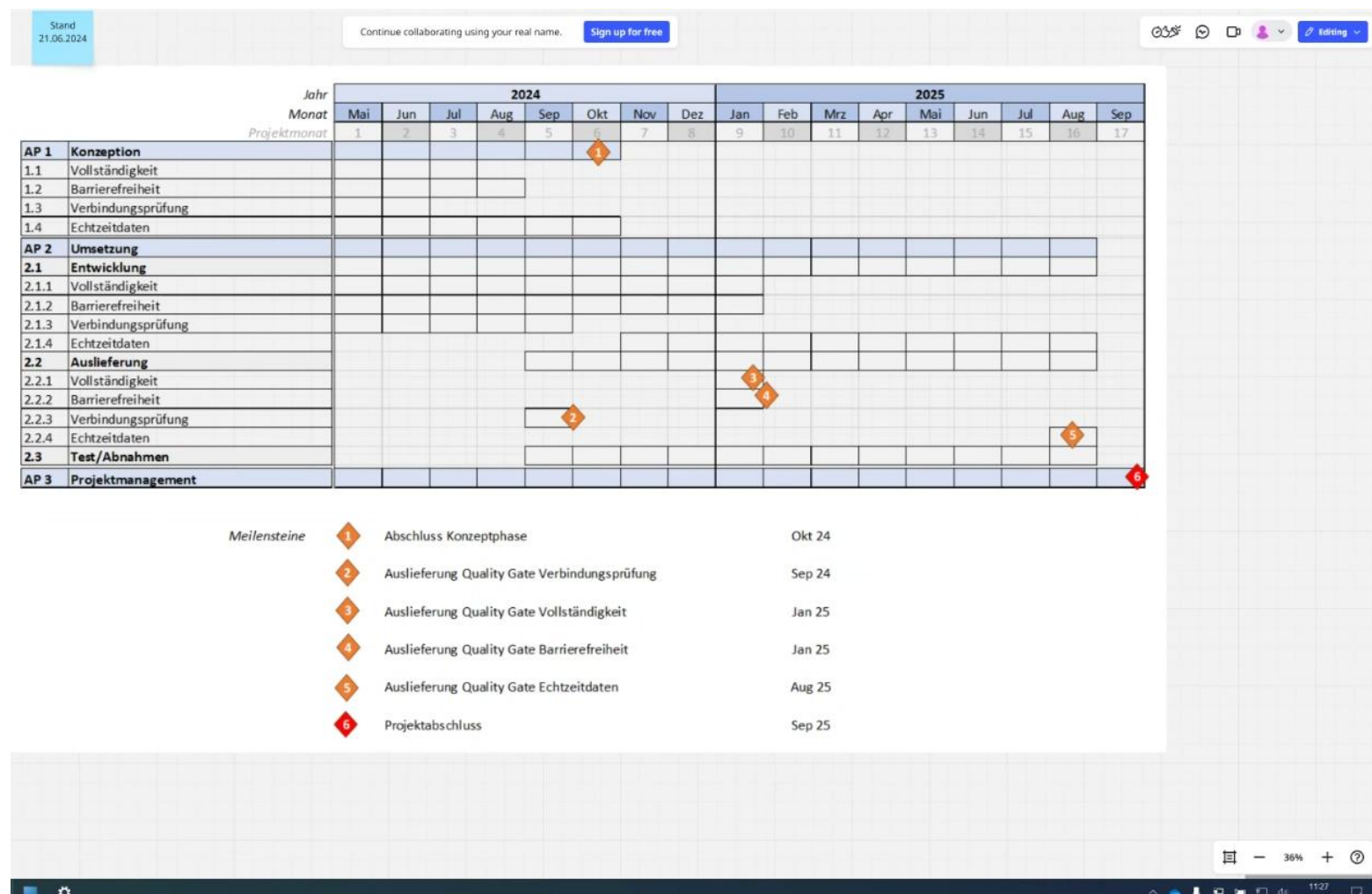
Quali-ÖV– Projektmeeting, 24.06.2025
2.3 Ergebnisse Stand Sollzeit-Tests rms

Automatisierte Verbindungstests

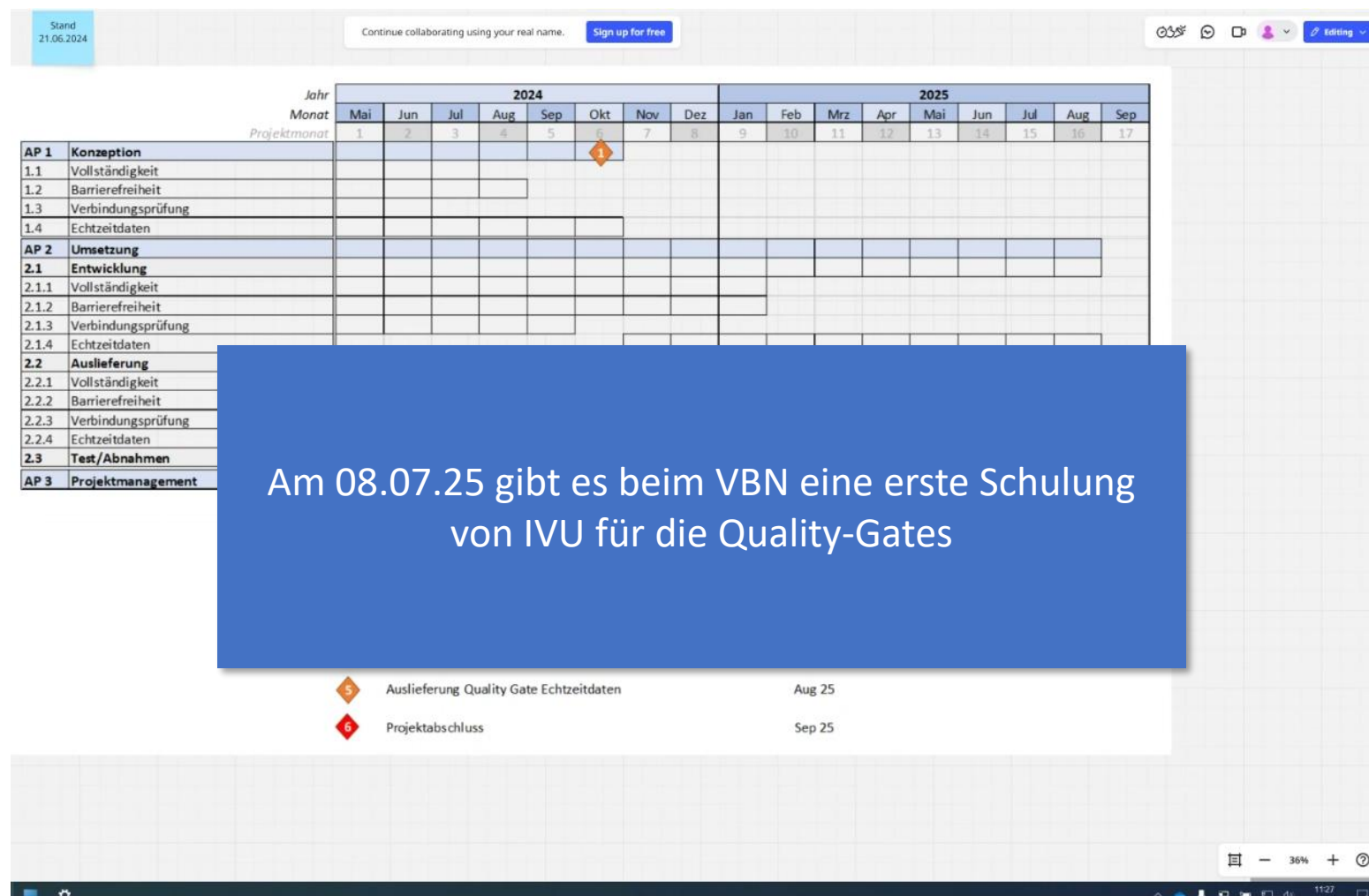


Konfiguration									
HAFAS-Server https://www.rmv-stage.de/hafidelfi					API-Key *****				
Aktiv	Name	Starthaltestelle	Zielhaltestelle	Max. Umst.	Max. Dauer (min)	Produktklassen	Betriebstage	Abfahrtszeit	Suchprofil
<input checked="" type="checkbox"/>	HVV Parchim-Bautzen	Parchim Parkplatz Fischerdamm (6455, vwm_d)	Bautzen Burk Talsperre (7543, voe_d)	7	480	alle	täglich	06:40	ohne Einschränkungen
<input checked="" type="checkbox"/>	HVV Rathenow-Schwabhausen	Rathenow, Bahnhof (210771, VBB)	Schwabhausen (167341, VMTHst)	3	480	alle	täglich	08:45	ohne Einschränkungen
<input checked="" type="checkbox"/>	HVV Rüsselsheim-Wernigerode	Rüsselsheim Hochschule-Rhein-Main (14366, 1000)	Wernigerode, Hochschule Harz (Bus) (19707, ma...	5	420	alle	täglich	07:02	ohne Einschränkungen
<input checked="" type="checkbox"/>	HVV Salzwedel-Neu-Isenburg	Salzwedel, Sportplatz (230, master)	Frankfurt (Main) Neu-Isenburg Stadtgrenze (193...	3	360	alle	täglich	06:50	ohne Einschränkungen
<input checked="" type="checkbox"/>	HVV Speyer-Lothbrügger	Speyer-Nord, Am Sandhügel (3601, vrn_d)	Lothbrügger Kirchstraße (25036, hrv_d)	4	540	alle	täglich	07:00	ohne Einschränkungen
<input checked="" type="checkbox"/>	HVV Suhl-Berlin	Suhl-Heinrichs (8013077, NVSHst)	S+U Gesundbrunnen Bf (Berlin) (7102, VBB)	2	240	alle	täglich	06:38	ohne Einschränkungen
<input checked="" type="checkbox"/>	Ingolstadt RE und RB	Ingolstadt Hbf (706, DINOD8)	Ingolstadt Nord (709, DINOD8)	0	10	R-Bahn (2)	täglich	09:54	ohne Einschränkungen
<input checked="" type="checkbox"/>	Kiel Bus Innenstadt	Kiel Hauptbahnhof (9049076, MASTER)	Kiel Kunsthochschule (9049138, MASTER)	0	10	Bus (7)	täglich	11:29	ohne Einschränkungen
<input checked="" type="checkbox"/>	Köln U-Bahn Innenstadt	Köln Dom/Hbf (752, vrs_d)	Köln Neumarkt (2, vrs_d)	0	10	alle	täglich	16:00	ohne Einschränkungen
<input checked="" type="checkbox"/>	Leipzig Tram	Leipzig Hauptbahnhof/Eisenbus-Terminal (30655, m...	Leipzig Zoo (12288, master)	0	10	Straßenbahn (6)	täglich	12:02	ohne Einschränkungen
Detailsicht der Statistik "Verbindungssuche RMV-stage"									
Ergebnisse Ignorierliste									
Art der Statistik: Verbindungssuche Start der Berechnung: 20.06.2025, 11:10:05 Ende der Berechnung: 20.06.2025, 11:12:49									
Name der Abfrage	Starthaltestelle	Zielhaltestelle	Max. Umst.	Max. Dauer (min)	Produktklassen	Beschreibung			
Bielefeld Tram Innenstadt	Bielefeld Hbf (5500, owl_d)	Bielefeld, Sieker Mitte (...)	0	15	(6) Straßenbahn	Die Anfrage wurde ausgeführt, es wurde aber keine passende Fahrtverbindung gefunden.			
Stresstest - Dauer Fahrtzeit zu kurz (10min statt 1...	Frankfurt (Main) Hauptbahnhof (10, 1000)	Frankfurt (Main) Ostern...	0	15	(4) S-Bahn	Die Anfrage wurde ausgeführt, es wurde aber keine passende Fahrtverbindung gefunden.			
Stresstest - Falsches VM (U-Bahn statt S-Bahn)	Frankfurt (Main) Hauptbahnhof (10, 1000)	Frankfurt (Main) Ostern...	0	15	*** (5) U-Bahn	Die Anfrage wurde ausgeführt, es wurde aber keine passende Fahrtverbindung gefunden.			
Stresstest - Umstieg (0 Umstieg statt 1 Umstieg)	Frankfurt (Main) Hauptbahnhof (10, 1000)	Frankfurt (Main) Ostern...	0	15	*** (4) S-Bahn, (5) U-Bahn	Die Anfrage wurde ausgeführt, es wurde aber keine passende Fahrtverbindung gefunden.			
Umstieg in Frankfurt Hbf	Mainz, Hauptbahnhof (9037, vrn_d)	Hanau Hauptbahnhof ...	1	80	(2) R-Bahn	Die Anfrage wurde ausgeführt, es wurde aber keine passende Fahrtverbindung gefunden.			
Flughafen Frankfurt	Frankfurt (Main) Flughafen Regionalbahn...	Frankfurt (Main) Haupt...	0	30	(4) S-Bahn	Die Anfrage wurde ausgeführt, es wurde aber keine passende Fahrtverbindung gefunden.			
Bad Vilbel Bus Innenstadt	Bad Vilbel Südbahnhof (2401, 1000)	Bad Vilbel Altes Rathaus...	0	10	(7) Bus	Die Anfrage wurde ausgeführt, es wurde aber keine passende Fahrtverbindung gefunden.			
Stadteverbindung Hannover-Osnabrück	Osnabrück Hbf (8071612, MASTER)	Hannover Hauptbahnh...	0	100	(1) ICE/EC/CNL, (2) R-Bahn	Die Anfrage wurde ausgeführt, es wurde aber keine passende Fahrtverbindung gefunden.			
Stadteverbindung München-Stuttgart	München Hbf (100, svwm_d)	Hauptbahnhof (oben) ...	0	180	(0) ICE	Die Haltestelle Hauptbahnhof (oben) (6115, vvs_d) konnte auf dem HAFAS-Server nicht über ihre globale ID			
Stadteverbindung Hamburg-Hannover	Hamburg Hbf (10950, hrv_d)	Hannover Hauptbahnh...	0	120	(0) ICE	Die konfigurierte Zielhaltestelle ist einer anderen Haltestelle untergeordnet.			
Flughafen/Messe (2103, vvs_d)	Flughafen/Messe (2103, vvs_d)	Hauptbf (Arnulf-Klett-...	0	40	(4) S-Bahn, (5) U-Bahn	Die Haltestelle Flughafen/Messe (2103, vvs_d) konnte auf dem HAFAS-Server nicht über ihre globale ID iden			
Flughafen Hannover	Langenhagen Flughafen (4111, GVH)	Hannover Hauptbahnh...	0	20	(4) S-Bahn	Die konfigurierte Zielhaltestelle ist einer anderen Haltestelle untergeordnet.			

Quali-ÖV erste Pilotierungen



Quali-ÖV erste Pilotierungen



Gesellschafterversammlung 1/2025 in digitaler Form per Videokonferenz



Top 5 | Bericht über die laufenden Projekte mit Beteiligung von Connect
(Informationsvorlage I3/2025)

Information

Statusbericht zum Projekt Quali-ÖV
Qualitätssteigerung von Daten des ÖPNV

Ziele

- Fachliche, technische und organisatorische Grundlagen für eine kontinuierliche Qualitätsverbesserung im Datenbereitstellungsprozess des ÖPNV
- Qualitätskriterien, Mess- und Monitoringverfahren, sowie Mindestanforderungen an die Qualität und Toleranzgrenzen
- „Quality-Gates“ an definierten Stellen des Bereitstellungsprozesses
- Berücksichtigung der Prozesse und Systeme im Bereich der statischen als auch im Bereich der dynamischen Daten
- Pilotierung und Verproben unter Beachtung der relevanten Systemumgebungen mit Ziel der größtmöglichen Übertragbarkeit

Detaillierte und aktuelle Informationen erfolgen in der Gesellschafterversammlung. Informationen in Schriftform werden dem Protokoll beigelegt

Statusbericht zum Projekt ODIN

mFund Förderprojekt: Übergreifende Bereitstellung von On-Demand Mobilität in Mobilitätsplattformen

Ziele

- Die Nutzung unterschiedlicher OnDemand-Services in Kombination mit klassischem ÖPNV ist für Fahrgäste bisher nur punktuell nahtlos möglich, was auch auf fehlende Standards und Vernetzung zurückzuführen ist.
- Vor diesem Hintergrund ist es Ziel von ODIN-MP, einen anbieter-übergreifenden, bundesweit einsetzbaren OnDemand-Adapter mit den entsprechenden Schnittstellen zu entwickeln und diesen als Demonstrator in bestehende Plattformen und Systeme bei VRR und VBB zu implementieren.

Detaillierte und aktuelle Informationen erfolgen in der Gesellschafterversammlung. Informationen in Schriftform werden dem Protokoll beigelegt

Beschlussergebnis: Da Informationsvorlage kein Beschluss notwendig				
Zustimmungsvermerk	Zugestimmt	<input type="checkbox"/>	Abgelehnt	<input type="checkbox"/>
		<input type="checkbox"/>	Enthalten	<input type="checkbox"/>

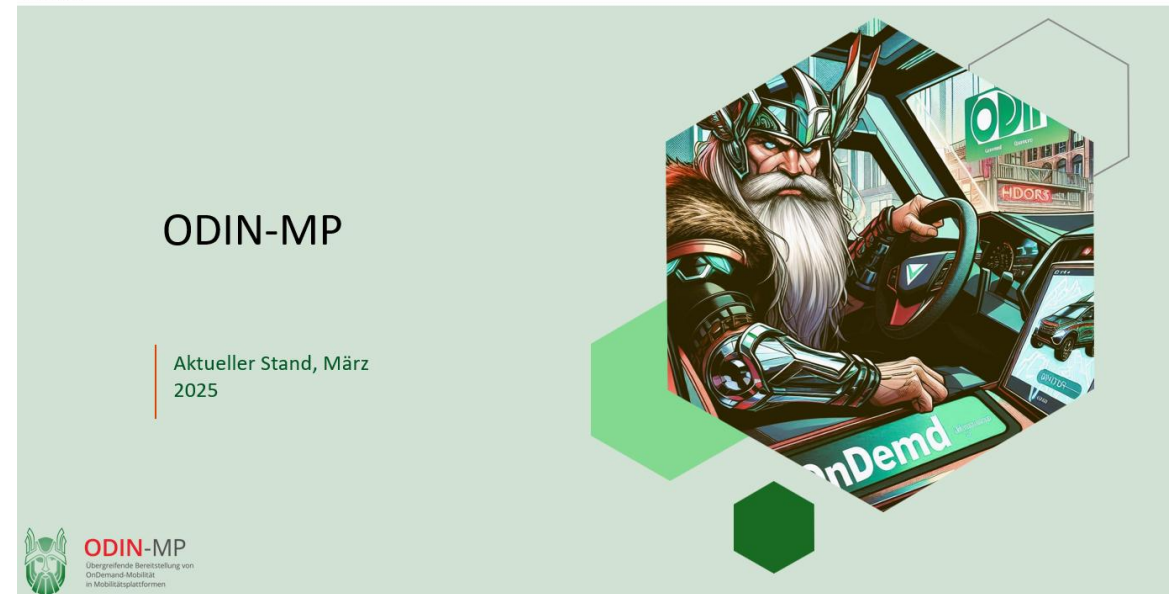
Connect Fahrplanauskunft GmbH
Scheidestraße 9
30625 Hannover
www.connect-fahrplanauskunft.de

HRB 60746 Amtsgericht Hannover
USt-IdNr.: DE221916224
Sparkasse Hannover
IBAN: DE38 2505 0180 0000 7878 33
SWIFT-BIC: SPKHDE2HXXX

Geschäftsführer
Andreas Bade

Bericht über die laufenden Projekte Quali-ÖV und ODIN

ODIN – Übergreifende OnDemand Mobilität in Mobilitätsplattformen



ODIN-MP

Aktueller Stand, März 2025



Rahmendaten:

„Übergreifende Bereitstellung von OnDemand-Mobilität in Mobilitätsplattformen“

Fördermaßnahme: „mFUND - Dateninnovationen für die Mobilität 4.0“



Bundesministerium
für Digitales
und Verkehr

Fördergeber: **Bundesministerium
für Digitales und Verkehr**

Projektträger: TÜV Rheinland

Unterstützt von:



Laufzeit:

10/2024 – 09/2027



Konsortialführung:



Ausgangssproblem/ Genese, Projektziel



- Die Nutzung unterschiedlicher **OnDemand-Services** in **Kombination** mit klassischem **ÖPNV** ist für Fahrgäste bisher nur punktuell nahtlos möglich, was auch auf **fehlende Standards und Vernetzung** zurückzuführen ist.
- Vor diesem Hintergrund ist es **Ziel von ODIN-MP**, einen **anbieter-übergreifenden, bundesweit einsetzbaren OnDemand-Adapter** mit den entsprechenden **Schnittstellen** zu entwickeln und diesen als **Demonstrator** in bestehende Plattformen und Systeme bei **VRR** und **VBB** zu implementieren.

Aktueller Stand

Arbeitspakete ODIN-MP

AP 1	Projektmanagement
AP 2	Fachliches Zielbild und technische Konzeption
AP 3	Betrachtung des rechtlichen, vertraglichen und organisatorischen Handlungsbedarfs
AP 4	Technische Realisierung
AP 5	Aufbau des Testsystems und Demonstration

AP 1 – Projektmanagement

- ✓ Einrichtung Projektbüro
- ✓ Auftaktveranstaltung
- ✓ Abschluss Kooperationsvereinbarung
- ✓ Stakeholder-Analyse
- Einbindung assoziierter Partner
- Kommunikationskonzept
- Öffentlichkeitsarbeit (z.B. Pressemitteilung, mobility move)

AP 2 - Fachliches Zielbild und technische Konzeption

- Proof of Concept (PoC) „Vorgänger-Projekt“ SDGV
- Analyse relevanter Schnittstellen (z.B. VDV 462, GTFS-Flex)
- Definition/ einheitliches Verständnis zentrale Begrifflichkeiten
- Entwicklung Systembilder (Datenflüsse Soll- und Echtzeit, Integrationsstufen usw.)

Gesellschafterversammlung 1/2025 in digitaler Form per Videokonferenz



Statusbericht zum Projekt MoToRes

Mobilität und Tourismus für individuelle Nutzerbedürfnisse und regionale Spezifika

Ziele

- **Innovative KI-Methoden** sollen entwickelt und in prototypische Anwendungen im Förder-schwerpunkt „Datenanwendung“ integriert werden, mit denen Mobilität und Tourismus-Anbieter potentiellen Reisenden Routen empfehlen und eine umweltbewusste Auslastung der Navigationswege, Verkehrsmittel und Attraktionen ermöglichen.
- **Dynamische semantische Wissensbasis aus verkehrsträgerübergreifenden Mobilitätsdaten.** Verschiedenste, große, heterogene und dynamische Infrastruktur- und Mobilitätsdaten müssen integriert und im Hinblick auf Nutzerbedürfnisse (z. B. Umweltbewusstsein oder Platzbedarf für Kinderwagen), regionale Spezifika (z. B. dynamische Ereignisse und Nutzung von Fahren) und dynamische Besonderheiten (z. B. Fahrpläne und Besucher-aufkommen am Wochenende) durch eine umfangreiche semantische Mobilität & Tourismus-Wissensbasis für den Einsatz in KI-Modellen aufbereitet werden.

Die in MoToRes entwickelten KI-Algorithmen und prototypischen Anwendungen sollen anhand von Testszenarien zweier Anwendungspartner (**Connect-Fahrplanauskunft** und **WTG**) pilotiert und evaluiert werden und auf andere Zielregionen übertragbar sein. Dazu werden wir verschiedene Zielgruppen betrachten, so werden wir beispielsweise zwischen Übernachtungstouristen, Tagesausflüglern und Einheimischen differenzieren. Die Testszenarien, an denen Connect maßgeblich mitwirken wird, werden drei Phasen durchlaufen, in denen **zuerst Daten des Status Quo** erhoben werden, dann Potentiale unter anderem zur Lenkung von Nutzern identifiziert werden und anschließend die Effekte unserer Maßnahmen evaluiert werden. Mit den Testszenarien soll der Mehrwert für die Zielgruppen ermittelt werden, unter anderem durch die Messung der Interaktionen und Sichtbarkeit der im Projekt zu entwickelnden Lösungen, zum anderen durch die Beobachtung potenzieller Tendenzen in der Nutzung von M&T-Angeboten (zum Beispiel bei der Nutzung öffentlicher Verkehrsmittel).

Statusbericht zur Maßnahme „Auskunft zur barrierefreien Reisekette“

- Bestandsaufnahme der geleisteten oder anstehenden Aktivitäten

Detaillierte und aktuelle Informationen erfolgen in der Gesellschafterversammlung. Informationen in Schriftform werden dem Protokoll beigelegt. Zum Zeitpunkt der Erstellung dieser Einladung war ein MoToRes-Projektmeeting im Wangerland in Vorbereitung. In der Gesellschafterversammlung erfolgt dazu der aktuelle Bericht.

Beschlussergebnis: Da Informationsvorlage kein Beschluss notwendig				
Zustimmungsvermerk	Zugestimmt	Abgelehnt	Enthalten	
	<input checked="" type="checkbox"/>	<input type="checkbox"/>	<input type="checkbox"/>	<input type="checkbox"/>

Connect Fahrplanauskunft GmbH
Scheidestraße 9
30625 Hannover

www.connect-fahrplanauskunft.de

HRB 60746 Amtsgericht Hannover
USt-IdNr.: DE221916224
Sparkasse Hannover
IBAN: DE38 2505 0180 0000 7878 33
SWIFT-BIC: SPKHDE2HXXX

Geschäftsführer
Andreas Bade

Bericht über die laufenden Projekte: MoToRes

Keyfacts:

5 Konsortialpartner

Laufzeit 32 Monate bis Feb. 2027

Kalkulierter Aufwand / Beteiligung Connect: 10 Monate

88T€ davon 50% Fördervolumen

Abrechnung fortlaufend im Plan

Zielsetzung:

Verbesserung des ÖPNV-Angebotes mittels Entwicklung innovativer KI-Methoden auf Basis Large Language Modells (LLM) oder/und Knowledge Graphs (KG) durch die LUH und UBO

Connect und die Wangerland Touristik sind an der Beschaffung und Auswertung verfügbarer Daten aus ÖPNV und Touristik beteiligt um daraus Zielgruppenbedürfnisse, Verhaltensweisen, ÖPNV-Nutzungen etc. abzuleiten. –Datenanalysen–

Auf Basis dieser ersten Analysen werden jetzt erste Ansätze für Businessmodelle entwickelt. Diese sollen in den nächsten Monaten validiert werden. Connect wird auf dieser Erkenntnislage Geschäftsmodelle vorantreiben. –Aktuell: Iterativer Abgleich mit den Projektionisten. S. Google-Drive Darstellung. AP E1.4

Gesellschafterversammlung 1/2025 in digitaler Form per Videokonferenz



Statusbericht zum Projekt MoToRes

Mobilität und Tourismus für individuelle Nutzerbedürfnisse und regionale Spezifika

Ziele

- **Innovative KI-Methoden** sollen entwickelt und in prototypische Anwendungen im Förder-schwerpunkt „Datenanwendung“ integriert werden, mit denen Mobilität und Tourismus-Anbieter potentiellen Reisenden Routen empfehlen und eine umweltbewusste Auslastung der Navigationswege, Verkehrsmittel und Attraktionen ermöglichen.
- **Dynamische semantische Wissensbasis aus verkehrsträgerübergreifenden Mobilitätsdaten.** Verschiedenste, große, heterogene und dynamische Infrastruktur- und Mobilitätsdaten müssen integriert und im Hinblick auf Nutzerbedürfnisse (z. B. Umweltbewusstsein oder Platzbedarf für Kinderwagen), regionale Spezifika (z. B. dynamische Ereignisse und Nutzung von Fahren) und dynamische Besonderheiten (z. B. Fahrpläne und Besucher-aufkommen am Wochenende) durch eine umfangreiche semantische Mobilität & Tourismu-Wissensbasis für den Einsatz in KI-Modellen aufbereitet werden.

Die in MoToRes entwickelten KI-Algorithmen und prototypischen Anwendungen sollen anhand von Testszenarien zweier Anwendungspartner (**Connect-Fahrplanauskunft** und **WTG**) pilotiert und evaluiert werden und auf andere Zielregionen übertragbar sein. Dazu werden wir verschiedene Zielgruppen betrachten, so werden wir beispielsweise zwischen Übernachtungstouristen, Tagesausflüglern und Einheimischen differenzieren. Die Testszenarien, an denen Connect maßgeblich mitwirken wird, werden drei Phasen durchlaufen, in denen **zuerst Daten des Status Quo** erhoben werden, dann Potentiale unter anderem zur Lenkung von Nutzern identifiziert werden und anschließend die Effekte unserer Maßnahmen evaluiert werden. Mit den Testszenarien soll der Mehrwert für die Zielgruppen ermittelt werden, unter anderem durch die Messung der Interaktionen und Sichtbarkeit der im Projekt zu entwickelnden Lösungen, zum anderen durch die Beobachtung potenzieller Tendenzen in der Nutzung von M&T-Angeboten (zum Beispiel bei der Nutzung öffentlicher Verkehrsmittel).

Statusbericht zur Maßnahme „Auskunft zur barrierefreien Reisekette“

- Bestandsaufnahme der geleisteten oder anstehenden Aktivitäten

Detaillierte und aktuelle Informationen erfolgen in der Gesellschafterversammlung. Informationen in Schriftform werden dem Protokoll beigelegt. Zum Zeitpunkt der Erstellung dieser Einladung war ein MoToRes-Projektmeeting im Wangerland in Vorbereitung. In der Gesellschafterversammlung erfolgt dazu der aktuelle Bericht.

Beschlussergebnis: Da Informationsvorlage kein Beschluss notwendig					
Zustimmungsvermerk	Zugestimmt	<input checked="" type="checkbox"/>	Abgelehnt	<input type="checkbox"/>	Enthalten

Connect Fahrplanauskunft GmbH
Scheidestraße 9
30625 Hannover

www.connect-fahrplanauskunft.de

HRB 60746 Amtsgericht Hannover
USt-IdNr.: DE221916224
Sparkasse Hannover
IBAN: DE38 2505 0180 0000 7878 33
SWIFT-BIC: SPKHDE2HXXX

Geschäftsführer
Andreas Bade

Statusbericht zur Maßnahme „Auskunft zur barrierefreien Reisekette“

Trotz diverser Ansätze wenig Fortschritt

Laufende Gespräche mit dem VRB, LNVG, VBN, GVH etc.

Konkretere Schritte und Maßnahmen sind in den kommenden Monaten vorgesehen.

Gesellschafterversammlung 1/2025 in digitaler
Form per Videokonferenz



Top 6 | Verschiedenes

Termine:

- 2. Connect-Gesellschafterversammlung am 16.12.2025 beim VBN in Bremen
- 2. Connect-Statusmeeting mit den Aufgabenträgern und Landkreisen voraussichtlich im Oktober
- Connect-Herbstmeeting 2025 im Anschluss an das Statusmeeting

Sonstiges

Connect Fahrplanauskunft GmbH
Scheidestraße 9
30625 Hannover
www.connect-fahrplanauskunft.de

HRB 60746 Amtsgericht Hannover
USt-IdNr.: DE221916224
Sparkasse Hannover
IBAN: DE38 2505 0180 0000 7878 33
SWIFT-BIC: SPKHDE2HXXX

Geschäftsführer
Andreas Bade

Verschiedenes

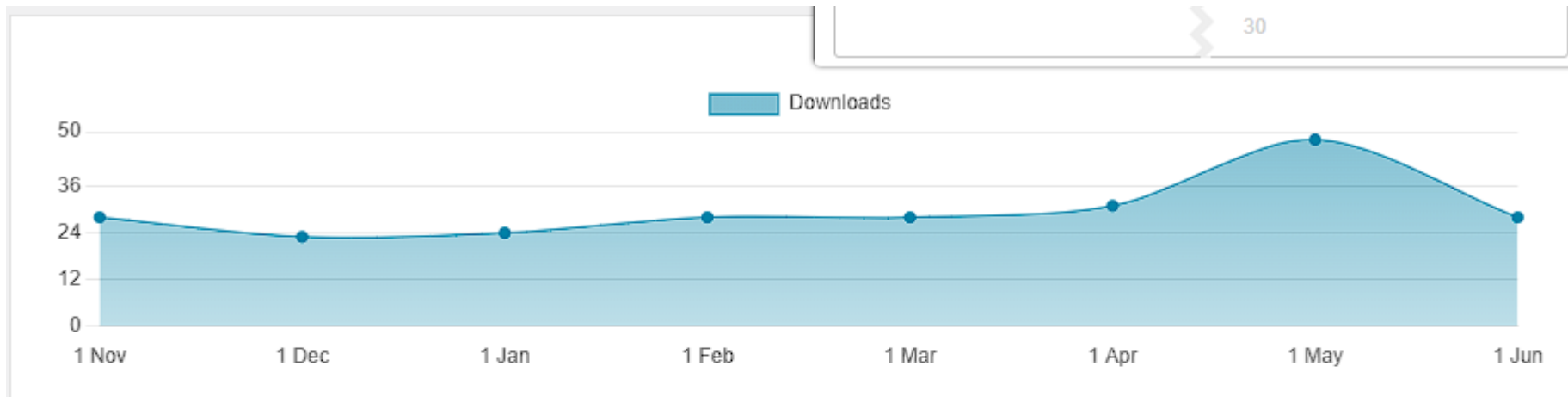
Termine:

- 2. Connect-Gesellschafterversammlung am 16.12.2025 beim VBN in Bremen
- 2. Connect-Statusmeeting mit den Aufgabenträgern und Landkreisen voraussichtlich im Oktober
Herbstmeeting im Anschluss an das Statusmeeting
- Diverse DELFI-VS Termine; DELFI F&F in Berlin am 11.07. mit Thementisch Touristik
- Neu: Teilnahme von DELFI an der IAA-Mobility in München im September

Sonstiges

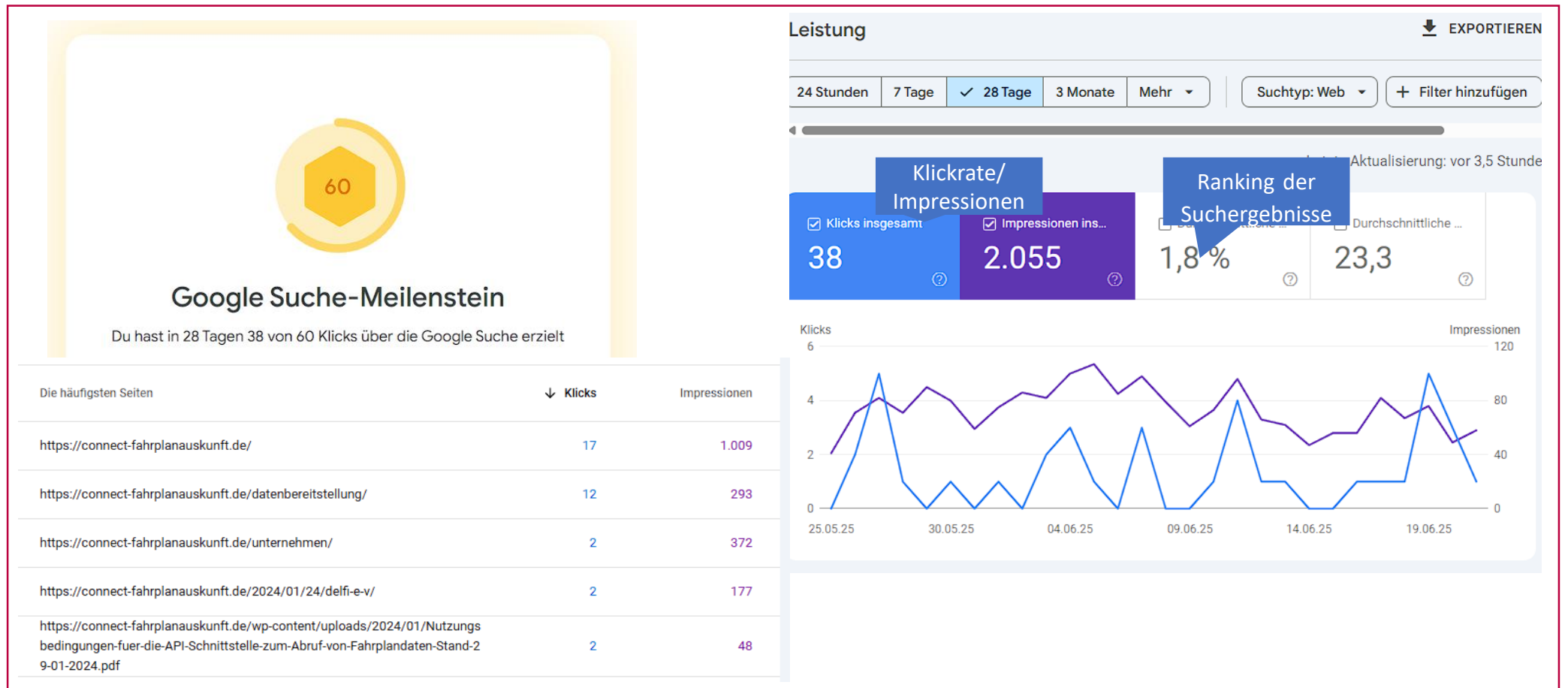
Connect-Webseiten folgende Charts

Downloads - Internes Wissensportal der Website: <https://connect-fahrplanauskunft.de/insights/>



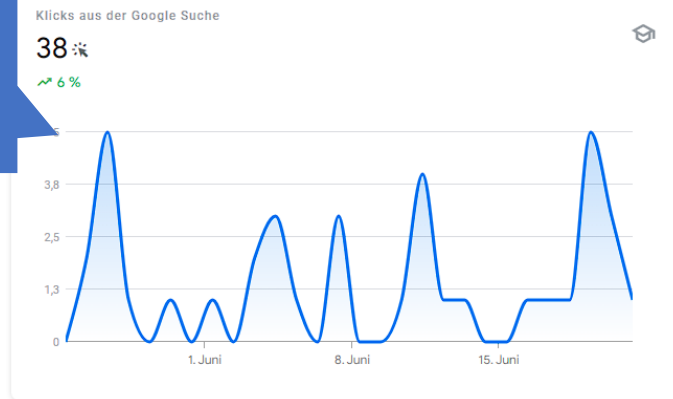
ID	Titel ▾	Gesamt ▾
4606	Statusmeeting 2024	186
4941	Statusmeeting 2025-03	52

Website-Klicks, Schlüsselwörter, Inhalte, Google-Ranking



Klickrate in der Google-Suche, Suchanfragen, Inhalte

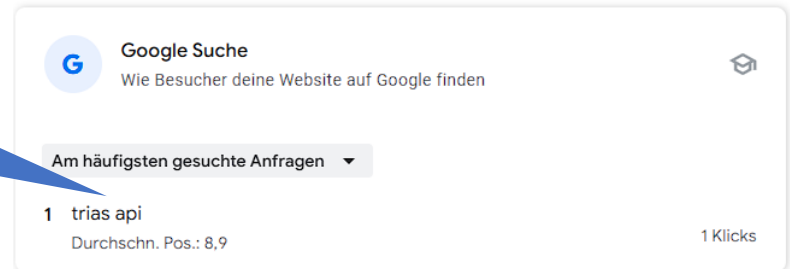
Anstieg der
Klickrate in der
Google-Suche



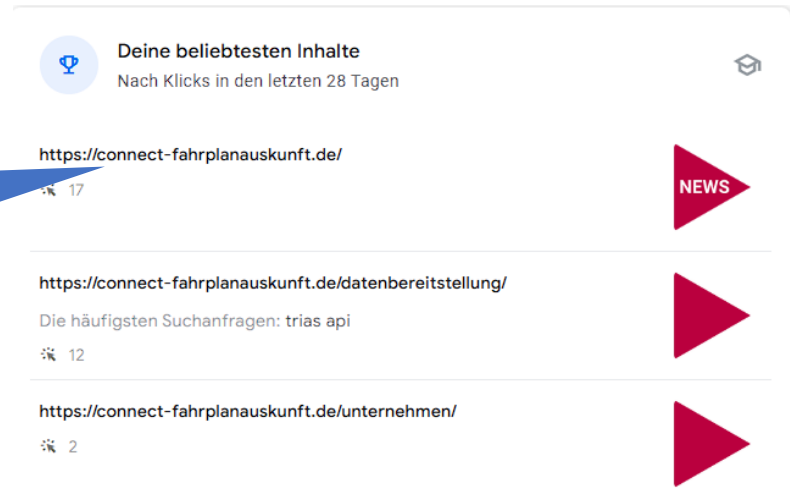
Wachsende
Inhalte



Suchanfragen



Beliebteste
Inhalte



connect ► Website - Sichtbarkeitsanalyse


Google Suchergebnisse bei Anfragen zu Haltestellen Layer oder Delfi e.V.

Google


haltestellenlayer

Alle Bilder Produkte Videos News Kurze Videos Bücher Mehr ▾


Meintest du: *haltestellen layer*

 DELFI e.V.
<https://www.delfi.de> › media › wms-layer-deutschl... PDF ⓘ


Deutschlandweiter Haltestellenlayer in WMS-Technologie
Der Mehrwert: Der Nutzen besteht in der Verbreitung des Themas ÖPNV über die geografischen Kartensysteme und die Verknüpfung zu deren Themenauswahl (z.B. ...
8 Seiten

 Connect-Fahrplanauskunft
<https://connect-fahrplanauskunft.de> ⓘ

Connect-Fahrplanauskunft: Startseite
Der Haltestellenlayer ist ein Web Map Service (WMS) zum Abrufen von Auszügen aus Landkarten über das Internet. Er enthält alle deutschlandweit bekannten ...

 Connect-Fahrplanauskunft
<https://connect-fahrplanauskunft.de> › datenbereitstellung ⓘ

Datenbereitstellung
Der WMS-Haltestellenlayer enthält alle Objekte des zHV als Geoobjekte (Punktobjekte) mit referenzierten Attributdaten. Er kann mit anderen Layern kombiniert in ...

 DELFI e.V.
<https://www.delfi.de> › leistungen-produkte › daten-dienste ⓘ

Daten & Dienste / DELFI e.V.
DELFI-Maps ist ein WMS-Haltestellenlayer (Web Mapping Service). Dieser enthält alle Objekte des ZHV als Geoobjekte (Punktobjekte) mit referenzierten ...

Connect an 2.
Stelle in den
Suchergebnissen


Connect an 3.
Stelle in den
Suchergebnissen

Google

delfi e.V.

Alle News Bilder Videos Kurze Videos Web Bücher Mehr ▾

Ergebnisse für **30655 Hannover-Buchholz-Kleefeld** · Region auswählen ⓘ

 DELFI e.V.
<https://www.delfi.de> ⓘ

Start / DELFI e.V.
technischen Voraussetzungen zur Beauskunftung länderübergreifender Reiseketten. Der DELFI e.V. agiert als organisatorische Schaltstelle zwischen den Interessen ...

Aktuelles
Der DELFI e.V. hat in den letzten Monaten intensiv an einem ... ⓘ


Daten & Dienste
DELFI-Maps ist ein WMS-Haltestellenlayer (Web ... >

Unsere Organisation
Zu den Mitgliedern zählen die Beauftragten der Bundesländer ... >


Ihre Fahrplanauskunft
Ihre Fahrplanauskunft in den Ländern 16x deutschlandweit ... >

Leistungen & Produkte
Die Durchgänge Elektronische Fahrgastinformation ist bereits ... >

Weitere Ergebnisse von delfi.de »

 Wikipedia
https://de.wikipedia.org/wiki/Durchg%C3%A4nge_elektronische_Fahrgastinformation ⓘ

Durchgänge elektronische Fahrgastinformation
Die Durchgänge elektronische Fahrgastinformation (DELFI) bietet eine deutschlandweite Verbindungsauskunft im öffentlichen Verkehr.

 Connect-Fahrplanauskunft
<https://connect-fahrplanauskunft.de> › 2024/01/24 › delfi... ⓘ

DELFI e.V. - Information verbindet Menschen
24.01.2024 — DELFI e.V. ist ein Kooperationsnetzwerk von Bund, Ländern und Verkehrsverbünden. Das Ziel von DELFI ist es, eine einheitliche und durchgängige ...

connect Website - Sichtbarkeitsanalyse

Google Suchergebnisse bei Anfragen zu MoToRes oder Datenbereitstellung/Trias

Connect an 2. Stelle in den Suchergebnissen

Google search results for "motores projekt". The search bar shows "motores projekt". The results list several entries, with "Connect-Fahrplanauskunft" as the second result.

Alle Bilder Produkte Kurze Videos Videos News Bücher Mehr ▾

motores.ai
https://motores.ai :
MoToRes AI Forschungsprojekt
Im MoToRes-Projekt sollen prototypische Anwendungen entwickelt werden, die Reisenden mit Hilfe innovativer Methoden attraktive Routen empfehlen, die eine ...

Connect-Fahrplanauskunft
https://connect-fahrplanauskunft.de : motores :
MoToRes
MoToRes-Projekt: Innovative KI-Lösungen für Mobilität und Tourismus. BMDV und mFund-Programm. Zukunftsweisendes Forschungsprojekt.

BMDV
https://www.bmv.de : Artikel : mFund-projekte : moto... :
MoToRes
Im MoToRes-Projekt sollen prototypische Anwendungen entwickelt werden, die Reisenden – mit Hilfe innovativer Methoden – attraktive Routen ...

L3S Research Center
https://www.l3s.de : ... : Research at L3S : All Projects :
MoToRes
01.07.2024 — Im MoToRes-Projekt werden die Potenziale einer Vielzahl verschiedener heterogener Daten erschlossen sowie neue KI-Algorithmen, die MoToRes ...

Projektionisten
https://www.projektionisten.de : stories : die-motores-p... :
Die MoToRes Projektwebsite ist da!
15.09.2024 — Start des KI-Forschungsprojekts MoToRes zu Mobilität und Tourismus! Forschung. Am 23. und 24. Juli fanden in den Räumen der PROJEKTIONISTEN® und ...

Connect an 1. Stelle in den Suchergebnissen

Google search results for "datenbereitstellung trias". The search bar shows "datenbereitstellung trias". The results list several entries, with "TRIANGULUM AG" as the first result.

Alle Bilder Produkte Videos News Kurze Videos Bücher Mehr ▾

TRIANGULUM AG
https://www.triangulum-ag.com : komponenten :
TRIAS Pflege tool und Anwendung - TRIANGULUM AG
Informationen zu hervorgehobenen Snippets • Feedback

Übersicht mit KI +2

Die Datenbereitstellung im Kontext von TRIAS (einer Technologie der TRIANGULUM AG) bezieht sich auf die Bereitstellung von Informationen und Daten, die für verschiedene Anwendungen und Prozesse benötigt werden. Dies kann die Integration von TRIAS in andere Systeme, die Nutzung von Bibliotheksentwicklungsdiensten oder den Zugriff auf Fahrplanauskünfte über eine Schnittstelle umfassen.

Erläuterung:
TRIAS, als Technologie der TRIANGULUM AG, wird in verschiedenen Bereichen eingesetzt, und die Datenbereitstellung ist ein zentraler Aspekt. Hier sind einige Beispiele:

Mehr anzeigen ▾

Connect-Fahrplanauskunft
https://connect-fahrplanauskunft.de : datenbereitstellung :
Datenbereitstellung
Das OpenData Portal bietet einen Zugang zu Fahrplandaten aus Norddeutschland im GTFS-Format. Die Daten können nach Bedarf heruntergeladen und in eigenen ...

connect Website - Sichtbarkeitsanalyse

Website-Klicks, Schlüsselwörter, Verlinkungen

Seiten-Audit : <https://connect-fahrplanauskunft.de/>

Letzte Prüfung:
23. Juni 2025 12:47

WEBSEITE ERNEUT CRAWLEN



Wert für
Such-
maschinen
relevante
Inhalte

ON-PAGE SEO
PUNKTZAHL

77

SEHR GUT

Aktuelle
Zahl ist >
38 Klicks

MONATLICHE
ORGANISCHE
SEITENAUFRUFE

4

11
Schlüssel-
wörter
sind auf
der
Website

ORGANISCHE
KEYWORDS

11

Anzahl der
Verlinkunge
n von
anderen
Websites

BACKLINKS

134

SEHR GUT

Keywords nach Traffic : <https://connect-fahrplanauskunft.de>

Volumen

SEO Difficulty

Keyword-Filter

CSV-DATEI EXPORTIEREN

AUF CLIPBOARD SPEICHERN

SEO DIFFICULTY AK

STANDORTE

DE / DE [4]

MORE

KEYWORDS

efa niedersachsen
connect-fahrplanauskunft.de/

connect gmbh
connect-fahrplanauskunft.de/

fahrplanauskunft vbn
connect-fahrplanauskunft.de/

connected gmbh
connect-fahrplanauskunft.de/

connect com gmbh
connect-fahrplanauskunft.de/

vbn fahrplan bremen
connect-fahrplanauskunft.de/

ki connect
connect-fahrplanauskunft.de/2024/09/18/ki-workshop-connect-fahrplanauskunft-gmbh/

gtfs daten
connect-fahrplanauskunft.de/datenbereitstellung/

niedersachsen fahrplan
connect-fahrplanauskunft.de/

niedersachsen fahrplaner
connect-fahrplanauskunft.de/

Vielen Dank für Eure Aufmerksamkeit